

设置BIOS、问题和答案

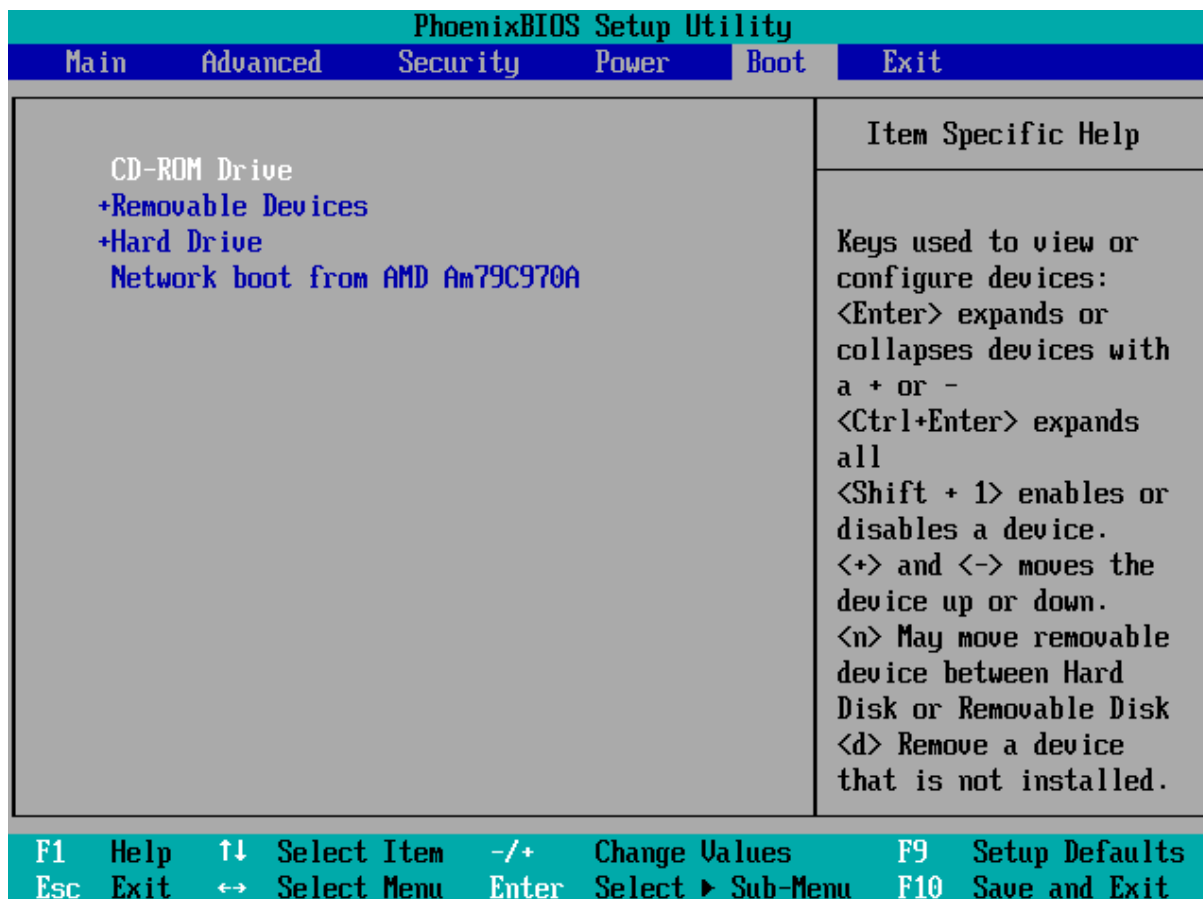
© 2010 Passcape Software
Passcape Software

1. 常规信息	3
2. 设置BIOS、问题和答案	3
3. BIOS后门密码	4

1 常规信息

为了从可启动驱动器加载, 你可能需要调整计算机的BIOS设置, 使启动设备(CD、DVD或USB)在设备列表中排在第一位。这就是要遵循的程序。

1. 在启动计算机时, 按Del键进入BIOS菜单。有些版本的BIOS使用其他热键, 这些热键可能是F2、F10、F11、ESC等。该提示通常显示在启动屏幕的底部。
2. 进入BIOS, 然后在菜单上找到负责初始启动设备的项目。编辑它, 使CD/DVD或USB在列表中排在第一位。见下面的屏幕截图。
3. 确保已经保存了更改, 然后重新启动计算机。



2 设置BIOS、问题和答案

Q: 我的计算机的BIOS有几个用于从USB设备启动的项目: USB FDD、USB ZIP、USB HDD、USB CDROM。应该选择哪一个?

A: 不同的BIOS制造商以不同的方式设置初始引导。在大多数情况下, 要从常规闪存启动: 在旧的主板上, 您需要选择USB ZIP选项; 在新的USB硬盘上。

Q: 我认为我这样做是正确的: 我把我的CD放在列表的第一位, 保存了BIOS设置, 但我的PC仍然从硬盘加载了我的旧操作系统。我该怎么办?

A: 只需从列表中删除其他设备(包括HDD)。这种调整有时会有所帮助。

Q: 应用程序从USB介质启动需要太长时间(有时长达10分钟)。

A: 这表明设备运行在慢速USB协议1.1上。首先, 存储设备必须支持2.0规范。其次, 主板上用于插入存储设备的USB端口必须支持2.0规范。第三, 您必须在BIOS中启用USB 2.0支持。

Q: 计算机根本无法从USB设备启动。尝试启动时-黑屏或“无操作系统”错误消息。

A: 尝试查找“传统USB存储检测”选项并将其设置为“已启用”。在启动选项中, 您应该只有一个USB设备。如果您有两个或多个USB设备(如UPS、打印机、扫描仪、调制解调器等)插入计算机, 则只保留一个可引导USB磁盘。将USB设备从计算机上拔下, 关闭计算机, 将USB设备插入其他USB端口, 打开计算机并尝试再次启动。如果这没有帮助-更新您的BIOS。此外, 您的主板可能不支持从USB设备引导, 或者不支持此USB存储设备上使用的文件系统

Q: 从CD或USB启动时, 会出现各种驱动、注册表加载等错误。

A: 也许你的电脑没有足够的内存。一些可启动光盘上的操作系统可能需要1GB内存甚至更多。

Q: 无法进入我的BIOS。需要一个密码

A: 当你试图修改BIOS中的启动设备设置时, 一个不愉快的惊喜会出现在你面前。问题是, 一些硬件制造商、销售商或电脑的前主人可能已经为访问BIOS设置了自己的密码。换句话说, 为了修改BIOS设置, 你需要输入该密码, 而这通常是不可能被发现的。

有些版本的BIOS允许通过按键盘上的某个键来重置其设置;通常这就是Ins。对于某些类型的AMI BIOS, 它是Ctrl+Alt+Del+Ins组合。在AWARD BIOS上, 这个键要按住, 直到计算机被打开。这将加载默认设置。然而, 这个选项要非常小心地使用, 因为它重置了BIOS的所有其他设置。

此外, 还有一些通用的后门密码。下面提供了许多流行版本的BIOS的它们。如果你不知道, BIOS类型和版本通常会在计算机初始启动时在屏幕下方显示几秒钟。

如果通用密码都没有用, 你可以利用许多主板用户手册中描述的方法:简单地通过短接相应的跳线来重置BIOS设置。它通常位于大型CMOS电池附近。如果主板没有CMOS电池, 找到带有Dallas或Odin标记的微芯片;跳线一定在附近。简单地移除CMOS电池并不总是有帮助, 因为BIOS微芯片在没有电源的情况下可以存活几个小时。另外, 我们非常不建议你为重置BIOS设置而短接CMOS本身, 因为这可能会从根本上缩短电池寿命。

在网上, 您可以找到许多恢复密码和重置BIOS的软件解决方案。例如cmospwd和killcmos。强烈建议您不要重置笔记本电脑中的所有BIOS设置。这可能导致系统完全停止。

3 BIOS后门密码

一些后门BIOS密码可用于绕过密码限制。

BIOS制造	后门密码
AWARD BIOS 2.50	AWARD_SW, 01322222, j262, TTPTHA, KDD, ZBAAACA, aPAf, lkwpeter, t0ch88, t0ch20x, h6BB

BIOS制造	后门密码
AWARD BIOS 2.51	AWARD_WG, HLT, BIOSTAR, SWITCHES_SW, 256256, j256, ZAAADA, Syxz, ?award, alfarome, Sxyz, SZXY
AWARD BIOS 2.51G	HEWITTRAND, HLT, biostar, HELGA-S, bios*, g6PG, j322, ZJAAADC, Wodj, h6BB, t0ch88, zjaaadc
AWARD BIOS 2.51U	condo, biostar, CONDO, CONCAT, 1EAAh, djonet, efmukl, g6PG, j09F, j64, zbaaaca
AWARD BIOS 4.5	AWARD_SW, AWARD_PW, PASSWORD, SKYFOX, award.sw, AWARD?SW, award_?, award_pc, ZAAADA, 589589
AWARD BIOS 6.0	AWARD_SW, HLT, KDD, ?award, lkwpeter, Wodj, aPaf, j262, Syxz, ZJAADC, j322, TTPTHA, six spaces, nine spaces, 01355555, ZAAADA
AMI BIOS	AMI, SER, A.M.I., AMI!SW, AMIPSWD, BIOSPASS, aammii, AMI.KEY, amipswd, CMOSPWD, ami.kez, AMI?SW, helga s, HEWITT RAND, ami', AMISETUP, bios310, KILLCMOS, amiami, AMI~, amidecod
AMPTON BIOS	Polrty
AST BIOS	SnuFG5
BIOSTAR BIOS	Biostar, Q54arwms
COMPAQ BIOS	Compaq
CONCORD BIOS	last
CTX International BIOS	CTX_123
CyberMax BIOS	Congress
Daewoo BIOS	Daewuu, Daewoo
Daytec BIOS	Daytec
DELL BIOS	Dell
Digital Equipment BIOS	komprie
Enox BIOS	xo11nE
EpoX BIOS	Central
Freetech BIOS	Posterie
HP Vectra BIOS	hewlpacK
IMB BIOS	IBM, MBIUO, sertafu
Iwill BIOS	iwill
JetWay BIOS	spooml
Joss Technology BIOS	57gbz6, technology
M Technology BIOS	mMmM
Magic-Pro BIOS	prost
MachSpeed BIOS	sp99dd
Megastar BIOS	star, sldkj754, xyzall
Micronics BIOS	dn_04rjc
Nimble BIOS	xdfk9874t3

BIOS制造	后门密码
Packard Bell BIOS	bell9
QDI BIOS	QDI
Quantex BIOS	teX1, xljlbj
Research BIOS	Col2ogro2
Shuttle BIOS	Col2ogro2
Siemens Nixdorf BIOS	SKY_FOX
SpeedEasy BIOS	lesarot1
SuperMicro BIOS	ksdjfg934t
Tinys BIOS	tiny, tinys
TMC BIOS	BIGO
Toshiba BIOS	Toshiba, 24Banc81, toshy99
Vextrec Technology BIOS	Vextrex
Vobis BIOS	merlin
WIMBIOS v.2.10 BIOS	Compleri
Zenith BIOS	3098z, Zenith
ZEOS BIOS	zeosx